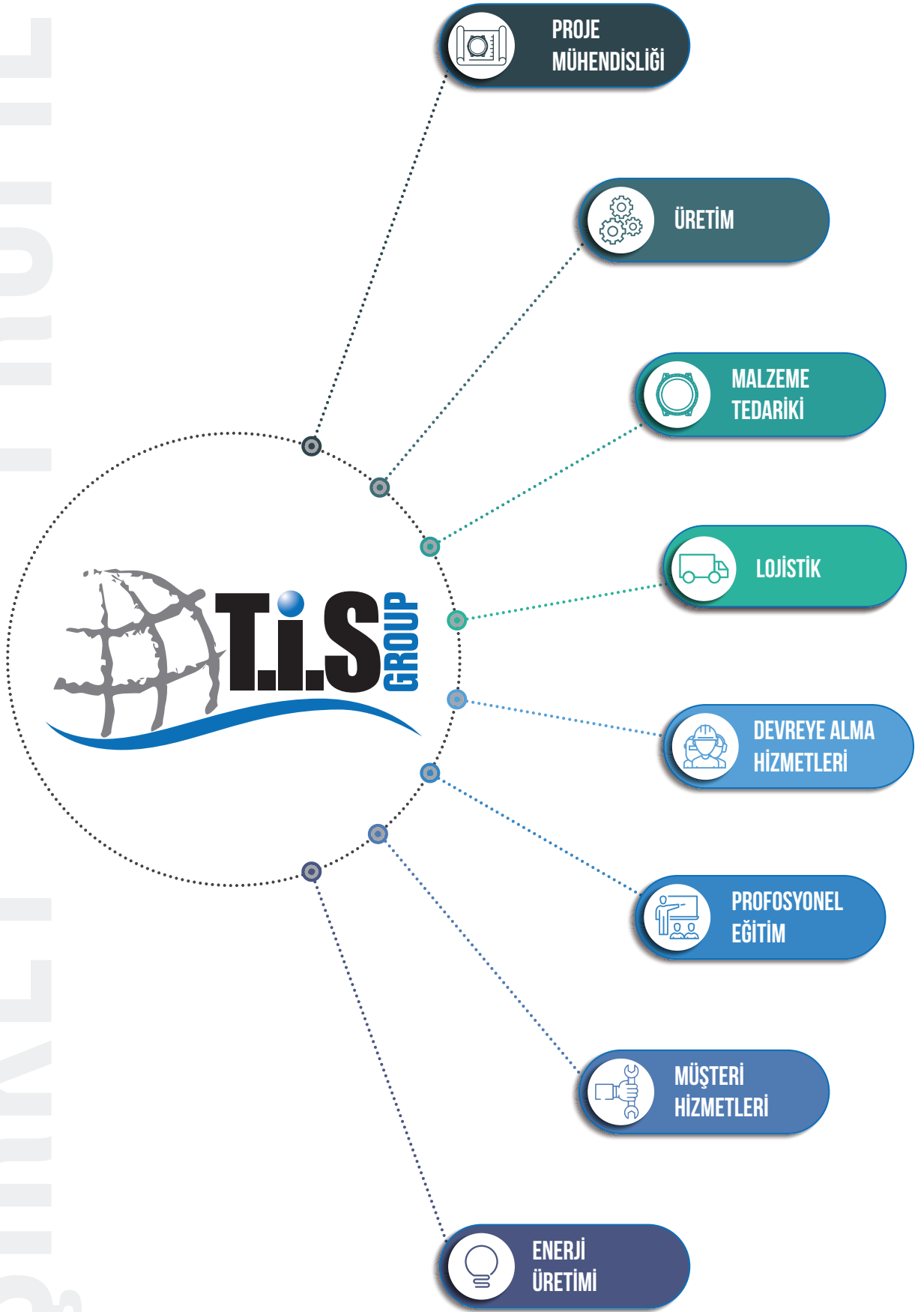




*Bu katalogda yer alan ürünlere ilişkin veriler, fotoğraflar, resimli örnekler ve çizimler, yalnızca gösterge niteliğinde olup haber vermeksizin değiştirilebilir.*

*Bu unsurlar, yalnızca çeşitli tiplere ait, örnek olarak belirtilmiş ve gösterge niteliği taşıyan bir yapılandırma sunmak amacıyla gösterilmektedir.*

# ŞİRKET PROFİLİ



SU DAĞITIM ŞEBEKESİ VE HİDROELEKTRİK SEKTÖRÜNE ÖZEL VANALAR SADECE VANA SATMIYORUZ, SU ŞEBEKESİNİN VERİMLİLİĞİNE ÇÖZÜM SUNUYORUZ



T.I.S. SERVICE S.p.A., su şebekesi hizmetlerine ve hidroelektrik santrallere yönelik ekipmanların üretimi ve satışı konularında uzmanlaşmış, önde gelen uluslararası bir firmadır. Temel ürünlerinden biri emniyet ventilleridir.

Ortakları sayesinde şirket, hem pik dökümden hem de plastikten yapılmış, aralarında kelebek vanalar, sürgülü vanalar, hava tahliye vanaları, otomatik kontrol vanaları, pistonlu debi kontrol vanaları ve demontaj parçalarının bulunduğu yüksek teknoloji ürünü vanalar ve bağlantı parçaları üretebilmektedir. Bu ürünler, elektrikli motorlar veya pnömatik aktüatörler ile kontrol edilebilir.

T.i.s. sistemi, bireysel ekipman ve gereçlerden su sistemleriyle ilgili daha karmaşık sorunlara yönelik mühendislik danışmanlığına kadar tam bir çözüm paketi garanti eder. Şirketin faaliyet gösterdiği başlıca alanlar, hidrolik ekipman tedariki, otomasyon, hidrolik şebeke modellemesi ve model kalibrasyonu, kaçak tespiti, kontrollü basınç yönetimi ve enerji verimliliğidir.

T.i.s. Service, ekipman seçimi aşamasından satış sonrası desteğe kadar müşterilerine kişiselleştirilmiş bir hizmet sunar.

T.i.s. bünyesindeki tüm şirketler, ISO 9001 onaylıdır. Şirket, 2011 yılından bu yana prestijli Grup sertifikasına sahiptir.

**TS EN ISO 9001:2015**

T.I.S. Group  
T.I.S. Service  
T.I.S. Nuoval  
T.I.S. Polska  
T.I.S. Turkey

**TS ISO 45001:2018**

T.I.S. Service

**TS EN ISO 14001:2015**

T.I.S. Service

**KIWA ÜRÜN VE HİJYEN SERTİFİKALARI**

Elastomer yataklı sürgülü vanalar  
Çift flanşlı çift eksantrik kelebek vanalar  
Pistonlu debi kontrol vanaları (F500 Serisi)  
Pistonlu debi kontrol vanaları (F550 Serisi)  
Pistonlu debi kontrol vanaları (F560 Serisi)  
Otomatik kontrol vanaları (M3000 Serisi)

**DVGW ÜRÜN VE HİJYEN SERTİKASI**

Çift flanşlı çift eksantrik kelebek vanalar

**IIP ÜRÜN SERTİFİKASI**

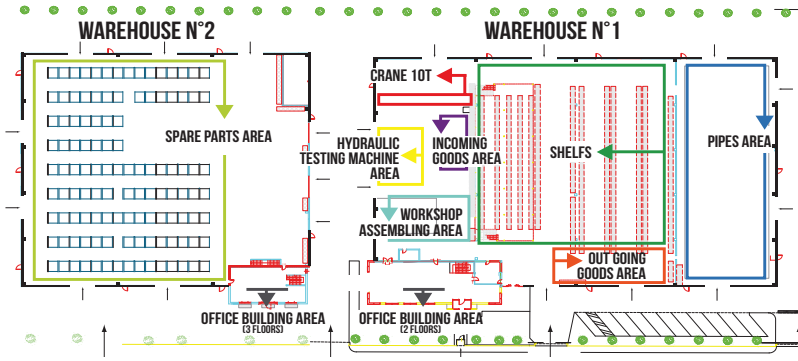
PE alıncaynağı ve elektrofüzyon kaynağı



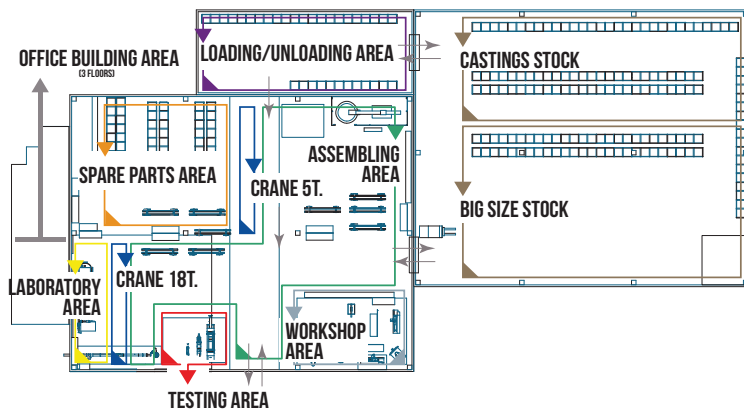
Tüm sertifikaları görüntülemek için  
QR Kod'u taratın

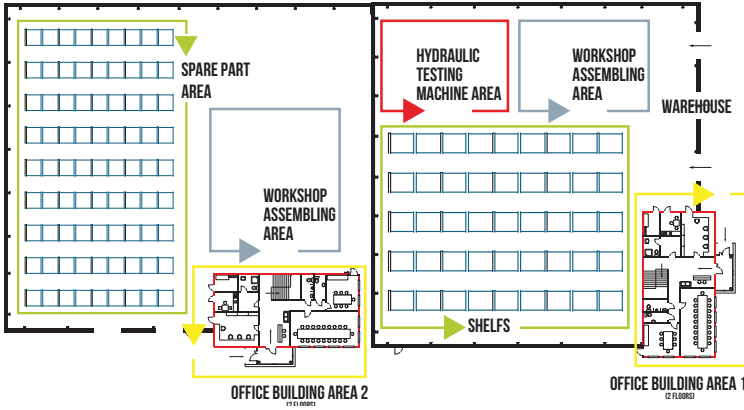


Ana şirket, Bergamo şehrinde bulunan Bolgare merkezlidir ve 20.000 m<sup>2</sup>'lik bir alana sahiptir. İki ana bina, montaj, otomasyon, test, depolama ve ekipman kullanım alanlarına sahip iki depoya bağlıdır.

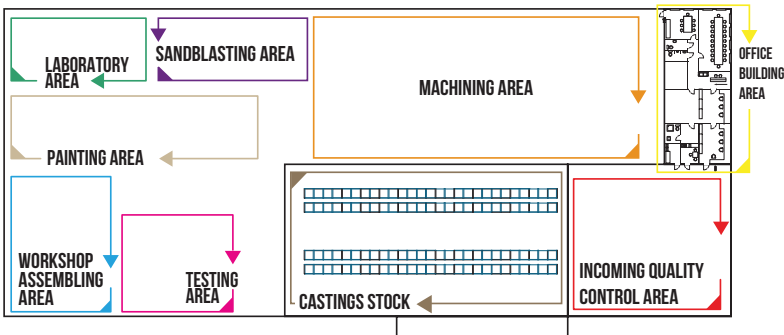


T.i.S. Nuoval, Trento şehrinde yer alan grup şirketlerinden biridir. Grubun teknolojik merkezi T.i.S. Nuoval, uluslararası pazarda bulunan en yenilikçi hidrolik ekipmanların araştırması, tasarımı ve üretimine odaklanmaktadır.





T.I.S. Polska, Polonya'nın Varşova şehrinde yer alan grup şirketlerinden biridir. Kuzey Avrupa'nın pazar taleplerini karşılamak için stratejik bir coğrafi konumda yer almaktadır.

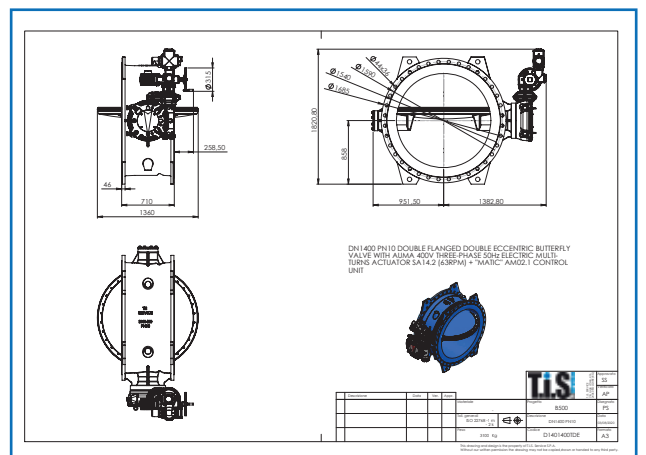
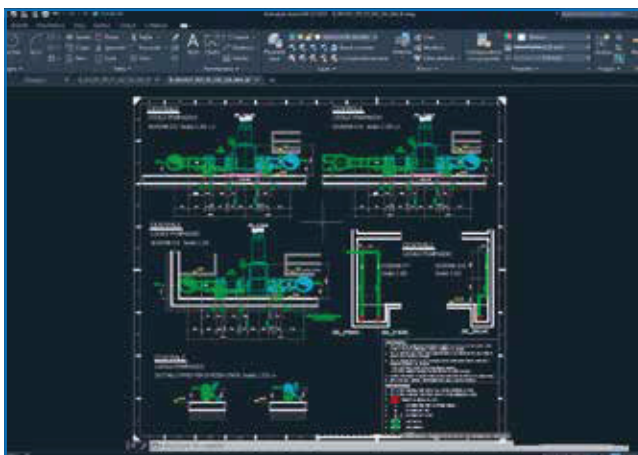
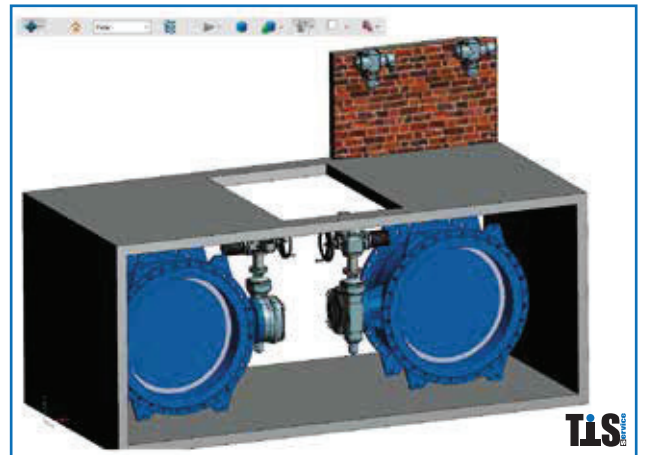
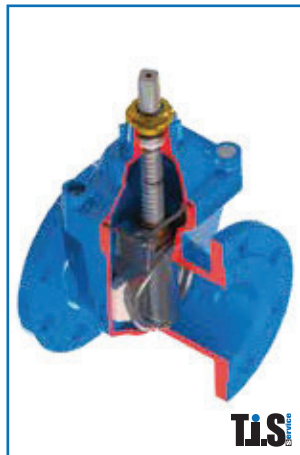
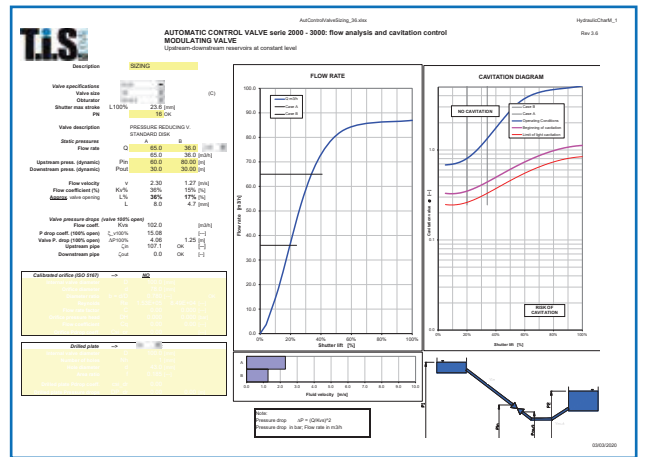
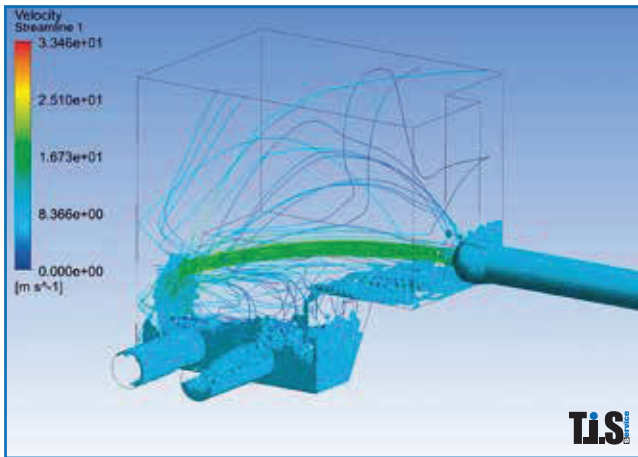
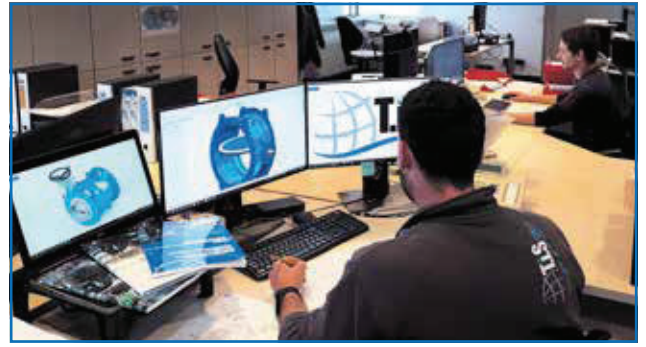


T.I.S. Turkey grup şirketi, Eskişehir'de yer almaktadır. Türkiye, özellikle çift flanşlı çift eksantrik kelebek vanalar, sürgülü vanalar ve hava tahliye vanaları üretiminde uzmanlaşmıştır.

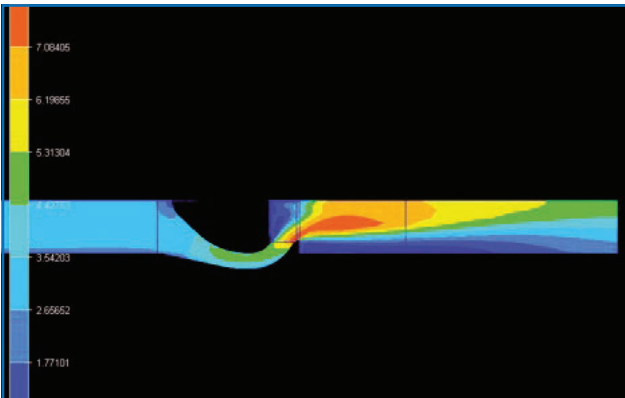
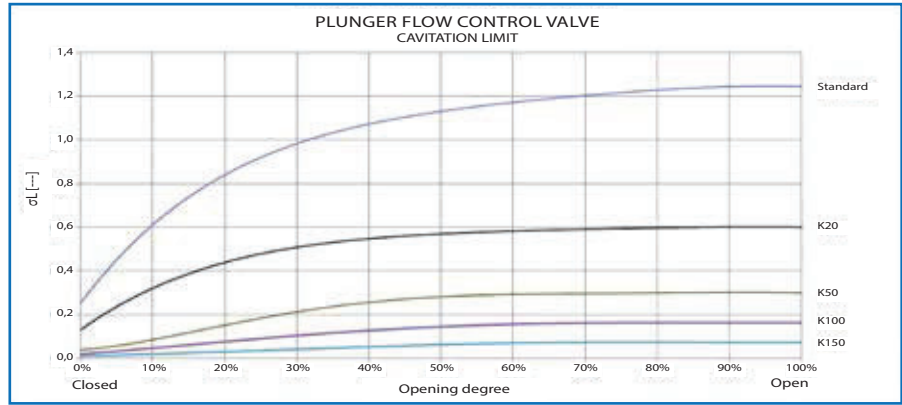


# PROJE MÜHENDİSLİĞİ

T.I.S, uzman mühendis kadrosu ile, sahip olduğu her bir ürünü bünyesinde tasarlar.



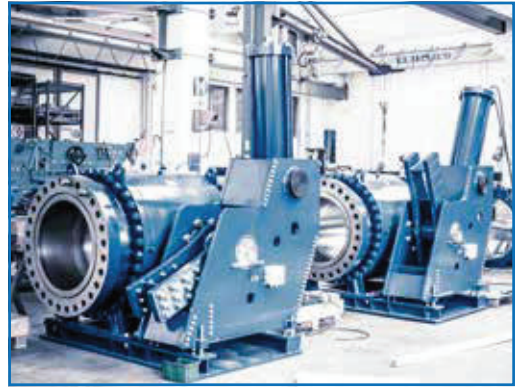
En gelişmiş cihazlarla donatılmış kendi laboratuvarında T.I.S., müşterilerine kalite ve artan profesyonellik sağlamak için derinlemesine araştırma ve ürün geliştirme yapmaktadır.



# ÜRETİM

Tüm T.I.S. marka üretimi, kalite kontrol personeli tarafından her aşamada bünyesinde yönetilmektedir. T.I.S. personel ayrıca dış kaynak kullanımında gerçekleştirilen tüm işlem aşamalarının takibini de yürütür.



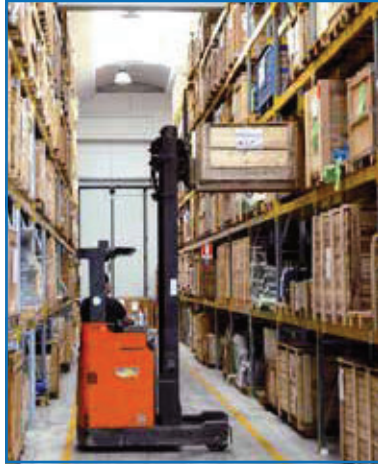


Her bir T.I.S. marka ürünü, modern test yatakları kullanılarak teste tabi tutulur.



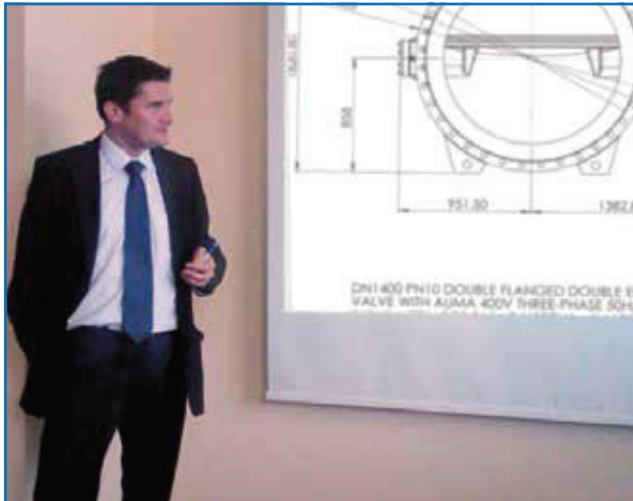
# LOJİSTİK

T.I.S, grup şirketlerinin faaliyet gösterdiği her ülkeye sevkiyatlarını yapmaktadır.



# PROFESYONEL EĞİTİM

T.I.S. müşterilerine yakındır ve düzenli eğitim kursları ve uzmanlık seminerleri düzenleyerek onlarla olan güven ilişkisini güçlendirir.



Akışkan kontrol endüstrisinde edindiğimiz deneyim, hem ulusal hem de uluslararası olarak çalışan, kontrol vanalarının kurulu olduğu tüm sistemlerde planlı ve özel bakımların yanı sıra tesis kuruluşlarını ele almaya adanmış sıkı sıkıya bağlı bir ekip oluşturmamızı sağladı. Esas hedefimiz? Tüm akış kontrolü ihtiyaçlarınız için desteğimizin sürekliliğini garanti etmek.



# MÜŞTERİ HİZMETLERİ



ÇİFT FLANŞLI KELEBEK VANALAR & DEMONTAJ PARÇALARI



OTOMATİK KONTROL VANALARI



PİSTONLU AKIŞ KONTROL VANASI



ELASTOMER YATAKLI SÜRGÜLÜ VANALAR



HAVA TAHLİYE VANALARI



TİLTİNG ÇEK VANALAR



BIÇAKLI SÜRGÜLÜ VANALAR & PENSTOK KAPAKLAR



ABONE BAĞLANTI VANALARI



BORU BAĞLANTILARI



## ELEKTRİK AKTÜATÖRLÜ VANALAR



## PNÖMATİK AKTÜATÖRLÜ VANALAR



## HİDROLİK AKTÜATÖRLÜ VANALAR



METAL YATAKLI SÜRGÜLÜ VANALAR



TEK EKSANTRİK KELEBEK VANALAR



ÇEK VANALAR



PİSLİK TUTUCULAR



KAUÇUK BAĞLANTI PARÇALARI



PE ALINKAYNAĞI VE ELEKTROFÜZYON KAYNAĞI PARÇALARI



BAĞLANTI PARÇALARI



# SCADA VE DMA YÖNETİMİ

” Merkezi Denetleme Kontrol ve Veri Toplama ” sistemi olarak adlandırılan SCADA sistemleri, Su ve Kanalizasyon İdareleri tarafından şehir merkezi, İlçeleri, Köy ve Mahallelerde bulunan tüm İçme Suyu şebekesine bağlı, depolar, terfi istasyonları, kontrol noktaları, vana ve basınç odaları dahil tüm noktalarda anlık veri takibi, kontrol ve geçmiş verilerin analiz edilmesi amacıyla kullanılmaktadır.

- SCADA sisteminin geliştirilmesi ve yeni basınç noktalarının eklenmesi ile birlikte;
- Su nakil hatlarının en uygun basınçlarda çalışmasını ,
- Su depolarının en uygun seviyelerde çalışmalarını ,
- Su kalitesinin online takibi ,
- Oluşabilecek olumsuzluklara online müdahale ,
- Sistemin merkezden en uzak noktaya kadar anlık olarak kontrol veya edilmesi sağlanmaktadır.

Aşağıdaki tesislerde :

- İçme Suyu Depoları,
- Depo-Terfi ve Terfi istasyonları,
- Kuyular
- DMA
- Ölçüm Noktaları (Debi, basınç),
- Atıksu Arıtma Tesisleri
- Kanalizasyon Terfi İstasyonları
- Enerji yönetimi merkezi yazılımları, uygulamaları, Orta gerilim tesislerini, Alçak gerilim tesislerini, ölçüm ve kontrol ekipmanları ve otomasyonu, tek bir çatıda enerji yönetimine bağlanabilir.
- Binlerce tesis 24 saat izlenebilir.

İl-ilçe genelinde bölgelere ayrılan içme suyu şebekesinde gece saatlerinde akustik dinleme işlemleri aktif bir şekilde yapılarak, rapor edilemeyen ve yeri belirlenemeyen kaçakların tespiti gerçekleştirilmektedir. Scada Merkezinden sürekli takibi yapılan gece debi değerleri, Fiziki Kaçak Tespit Ekipleri ile paylaşılarak sorunlu bölgelerde fiziki kaçak tespit çalışmalarını yoğunlaştırmaktadırlar.

- Su kayıp kaçaklarını azaltmak amacı ile su dağıtım şebekesini daha kolay kontrol edilebilir, bağımsız, izole, küçük su dağıtım şebekelerine bölme (DMA Alt bölgelere ayırma) metodu ile alt bölgeler oluşturulmakta, alt bölgeye verilen toplam su miktarı, her alt bölge girişinde bulunan debimetrelerle, yasal tüketim ise tahakkuk edilen su faturaları verileri ile hesaplanmakta ve böylece her DMA İçin Toplam Su Kaybı Hesaplanabilmektedir.
- DMA bölgesinde ikamet eden abonelerin hatlarındaki yüksek basınç, SCADA tarafından değişken tarifelerle online olarak optimum değerlere çekilebilir.
- Bu iyileştirmenin tüketim değerlerine yansımaları sonucunda da abonelerin su faturalarında da düşüş sağlanabilir.
- Bu sistemlerle su arıza oranlarının düşmesi ile birlikte de vatandaşların içme suyu ihtiyacı kesintisiz bir şekilde yerine getirilebilir.
- Bunun sonucunda yatırımlar çok hızlı bir şekilde hem ekonomik ,ekolojik hem de sosyolojik olarak geri dönüşüm sağlar .

# BASINÇ VE SIZINTI YÖNETİMİ

T.I.S. Çözümler, tanılayıcı ağların performansını artırmak için tasarlanmış gelişmiş bir uygulama sistemidir. Basınçların ve akış hızlarının dikkatli bir şekilde yönetilmesi sayesinde kayıplar tespit edilir ve azaltılır. Yöneticiler, matematiksel modelleri kullanarak gerçekleştirilmesi gereken gerekli eylemleri iyi belirleyebilir. T.I.S. Çözüm avantajları: Yalıtım valflerinin saha testi ve ayrı alt bölgelerin hidrolik testi ile gece aşama aşama test ile sızıntı algılama ve düzenleyici kuruluşların eklenmesiyle kontrollü basınç yönetimi gerçekleştirilir.

## AĞ BİLGİSİ

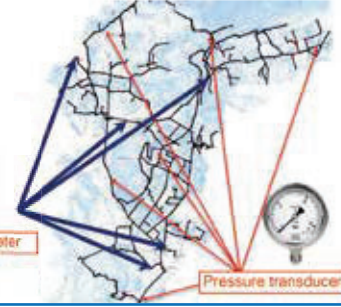


Hidrolik modeli oluşturmak için veri araştırması  
Boru hatları  
Su tankları  
Vanalar ve çeşitli çalışma modları  
Pompalar ve çeşitli özellikleri

## CİHAZ KURULUMU

Veri toplama:

- Su akışı
- Basınç



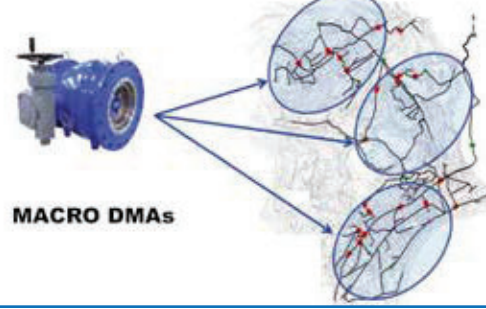
## BÖLGESEL ÖLÇÜM ALANLARI



DMA (District Metered Areas):  
Ulaşılmasını mümkün alt alanlar

- DMA 1
- DMA 2
- DMA 3
- DMA 4
- DMA 5

## BASINÇ YÖNETİMİ



## AKTİF SIZINTI KONTROLÜ

