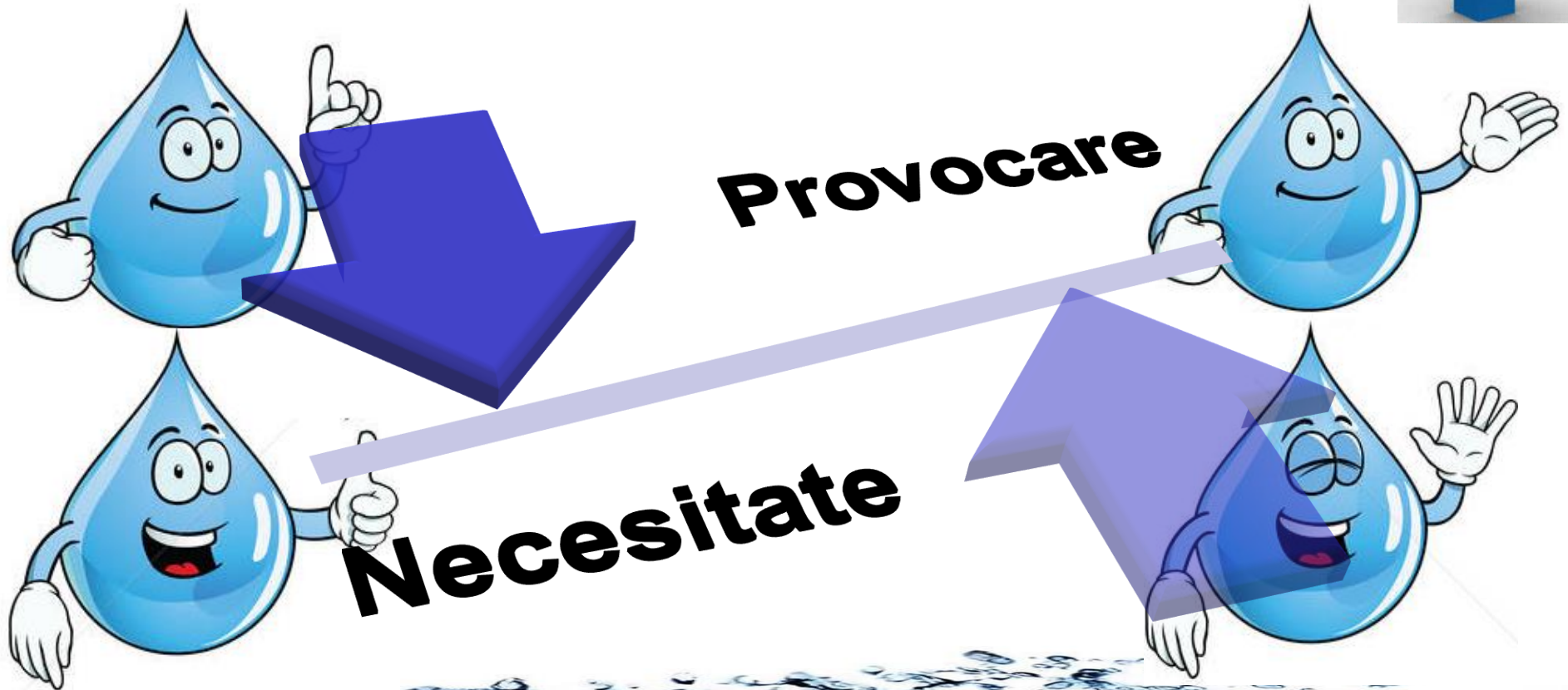


Reducerea pierderilor de apă



Provocările actuale în alimentarea cu apă potabilă pot varia de la o regiune la alta.

Pentru a face față acestor provocări, este esențial să existe o gestionare responsabilă a resurselor de apă, investiții în infrastructură și tehnologii moderne, promovarea conștientizării privind importanța conservării apei și luarea măsurilor pentru a proteja resursele de apă existente.

Unele dintre cele mai comune provocări includ:



- 1. Schimbările climatice:** Schimbările climatice pot afecta cantitatea și calitatea resurselor de apă disponibile. Creșterea temperaturilor, secetele sau inundațiile mai frecvente pot duce la scăderea cantității de apă disponibilă și pot influența calitatea acesteia.
- 2. Creșterea cererii de apă:** O populație în creștere și dezvoltarea urbană pot duce la o cerere mai mare de apă potabilă, exercitând presiune asupra resurselor existente.
- 3. Poluarea apei:** Poluarea provenită de la activități industriale, agricole sau urbane poate afecta calitatea apei și poate face necesare procedee de tratare mai avansate pentru a o face potabilă.
- 4. Ape subterane epuizabile:** Multe comunități se bazează pe apele subterane ca sursă de apă potabilă, dar supraexploatarea poate duce la scăderea nivelurilor apei subterane și la diminuarea calității acesteia.
- 5. Pierderile de apă în infrastructură:** Sistemele de alimentare cu apă pot suferi pierderi semnificative din cauza infrastructurii învechite, fisurilor sau scurgerilor, ceea ce înseamnă că o cantitate semnificativă de apă potabilă se pierde înainte de a ajunge la consumatori.



- 6. Gestionarea ineficientă a resurselor de apă:** O administrare slabă a resurselor de apă și lipsa de planificare adecvată pot agrava problemele deja existente și pot face mai dificilă satisfacerea cerințelor populației.
- 7. Conflictul asupra resurselor de apă:** În unele regiuni, disponibilitatea limitată a apei poate duce la tensiuni și conflicte între comunități sau țări care împart aceleași surse de apă.
- 8. Lipsa accesului la apă potabilă în zone rurale:** În multe zone rurale, accesul la apă potabilă curată și sigură poate fi încă o problemă, cu efecte negative asupra sănătății și calității vieții populației locale.
- 9. Costurile de producție și tratare:** Producția și tratarea apei potabile pot implica costuri ridicate, iar în unele regiuni, acestea pot fi dificil de acoperit din cauza resurselor financiare limitate.
- 10. Tehnologie și infrastructură învechite:** Infrastructura învechită poate reprezenta un obstacol în îmbunătățirea sistemelor de alimentare cu apă, necesitând investiții semnificative pentru modernizare.



NORVEGIA



INCENDII

FRANȚA

GERMANIA - STRATEGIE

2023 25%

ANGLIA - TARA GARDIAN

+ 4 mld l/zi



ROMANIA

FRANȚA - SVANIA

PORTUGALIA
RESTRIȚII

BULGARIA

EXTINDEREA SAH



VULNERABILE LA DEȘERTIFICARE !!!

„L. GARDIAN”



Gibraltar

Malta

Armenia Azerbaijan

Extinderea și reabilitarea infrastructurii de apă și apă uzată în județul Satu Mare

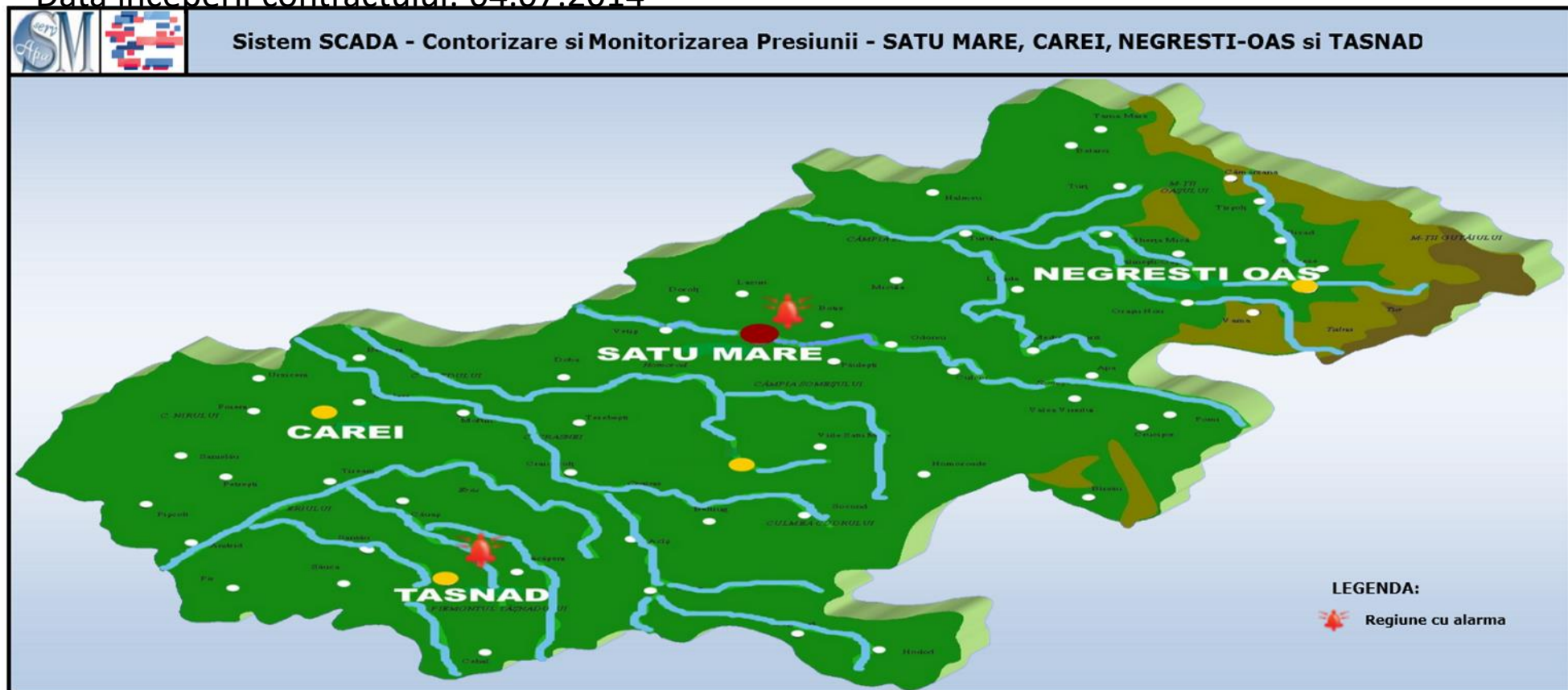
POS MEDIU SM-CL-06

Zonarea, contorizarea și monitorizarea presiunii în orașele

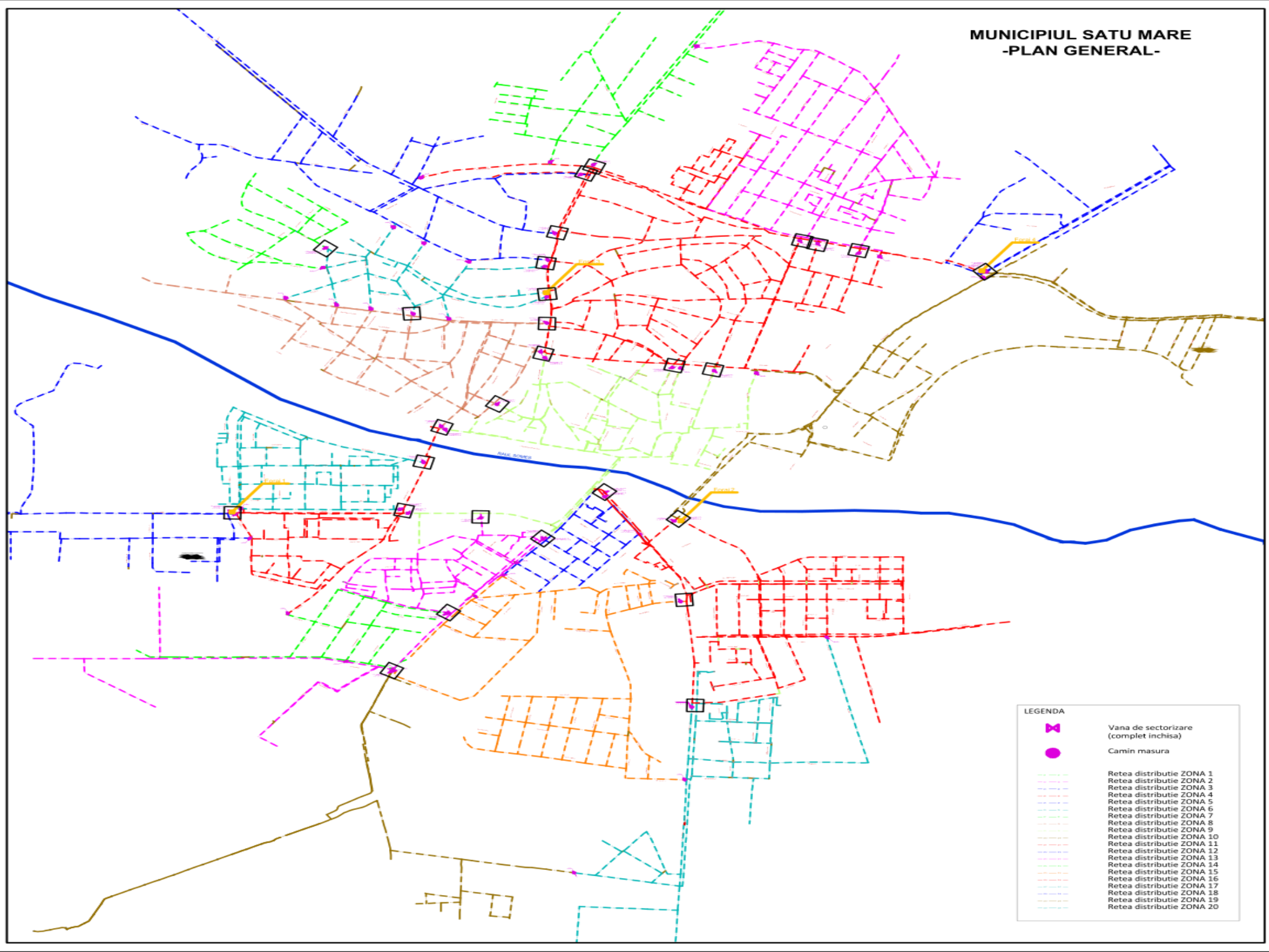
Satu Mare, 20 DMA, Carei, 8 DMA, Negrești-Oaș, 5 DMA, Tășnad, 6 DMA

Valoare contract la semnarea contractului 3.638.628,61 lei .

Data începerii contractului: 04.07.2014



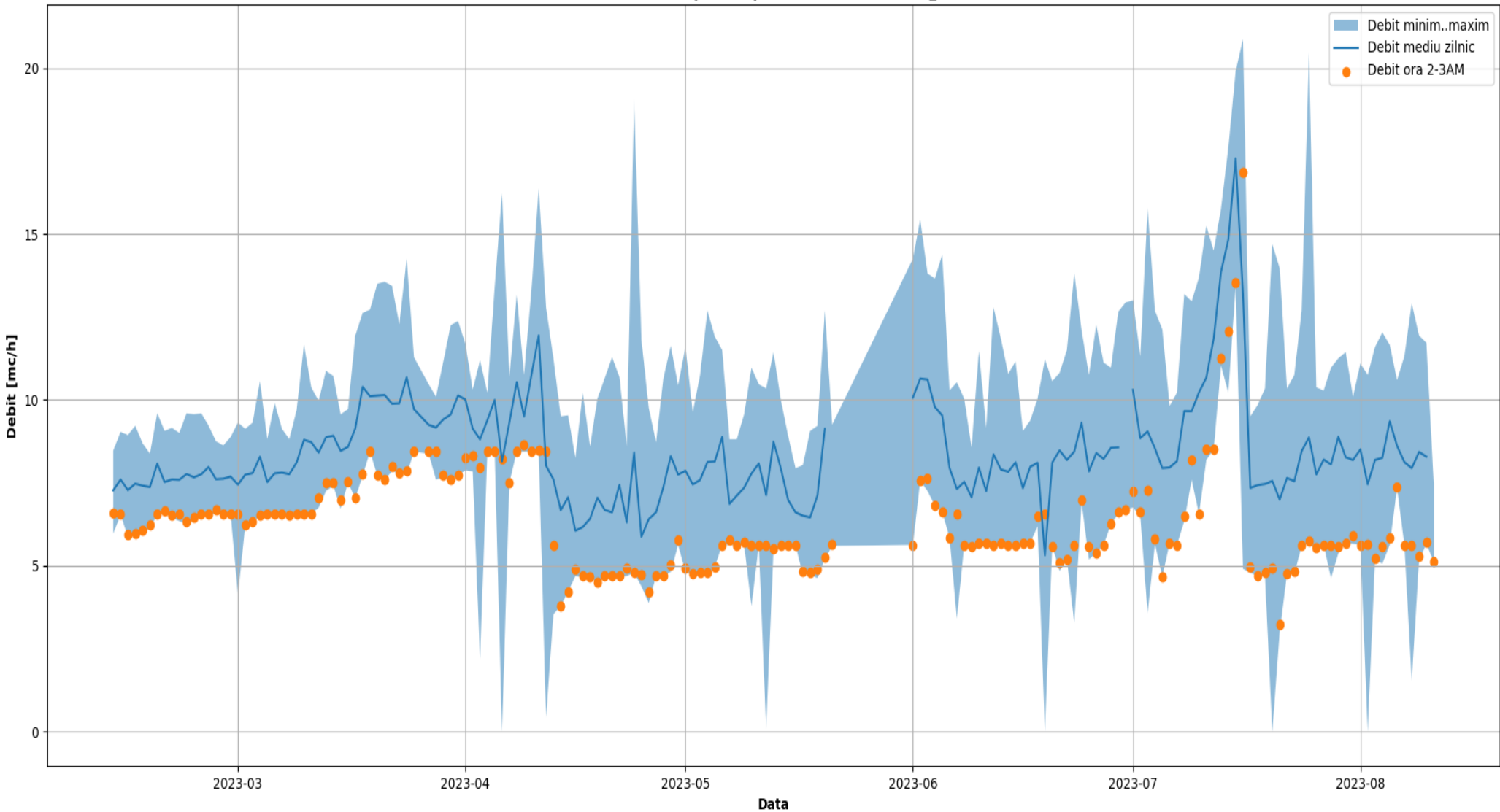
MUNICIPIUL SATU MARE -PLAN GENERAL-



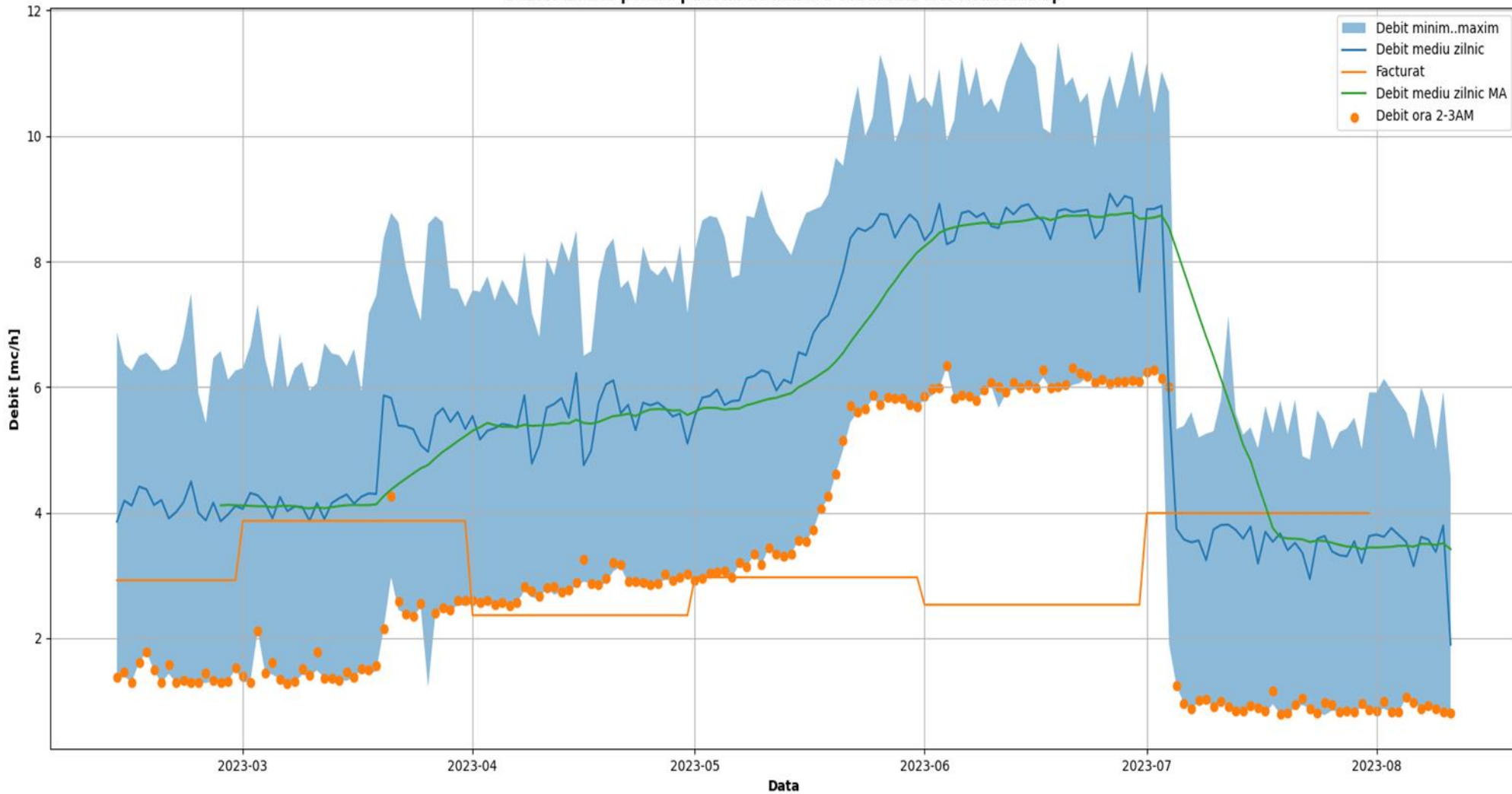
LEGENDA	
	Vana de sectorizare (complet inchisa)
	Camin masura
	Retea distributie ZONA 1
	Retea distributie ZONA 2
	Retea distributie ZONA 3
	Retea distributie ZONA 4
	Retea distributie ZONA 5
	Retea distributie ZONA 6
	Retea distributie ZONA 7
	Retea distributie ZONA 8
	Retea distributie ZONA 9
	Retea distributie ZONA 10
	Retea distributie ZONA 11
	Retea distributie ZONA 12
	Retea distributie ZONA 13
	Retea distributie ZONA 14
	Retea distributie ZONA 15
	Retea distributie ZONA 16
	Retea distributie ZONA 17
	Retea distributie ZONA 18
	Retea distributie ZONA 19
	Retea distributie ZONA 20

Debite zilnice pentru punctul de masura TN_C04

- Debit minim..maxim
- Debit mediu zilnic
- Debit ora 2-3AM



Debite zilnice pentru punctul de masura 003a. Hidrofor Avantului 2p

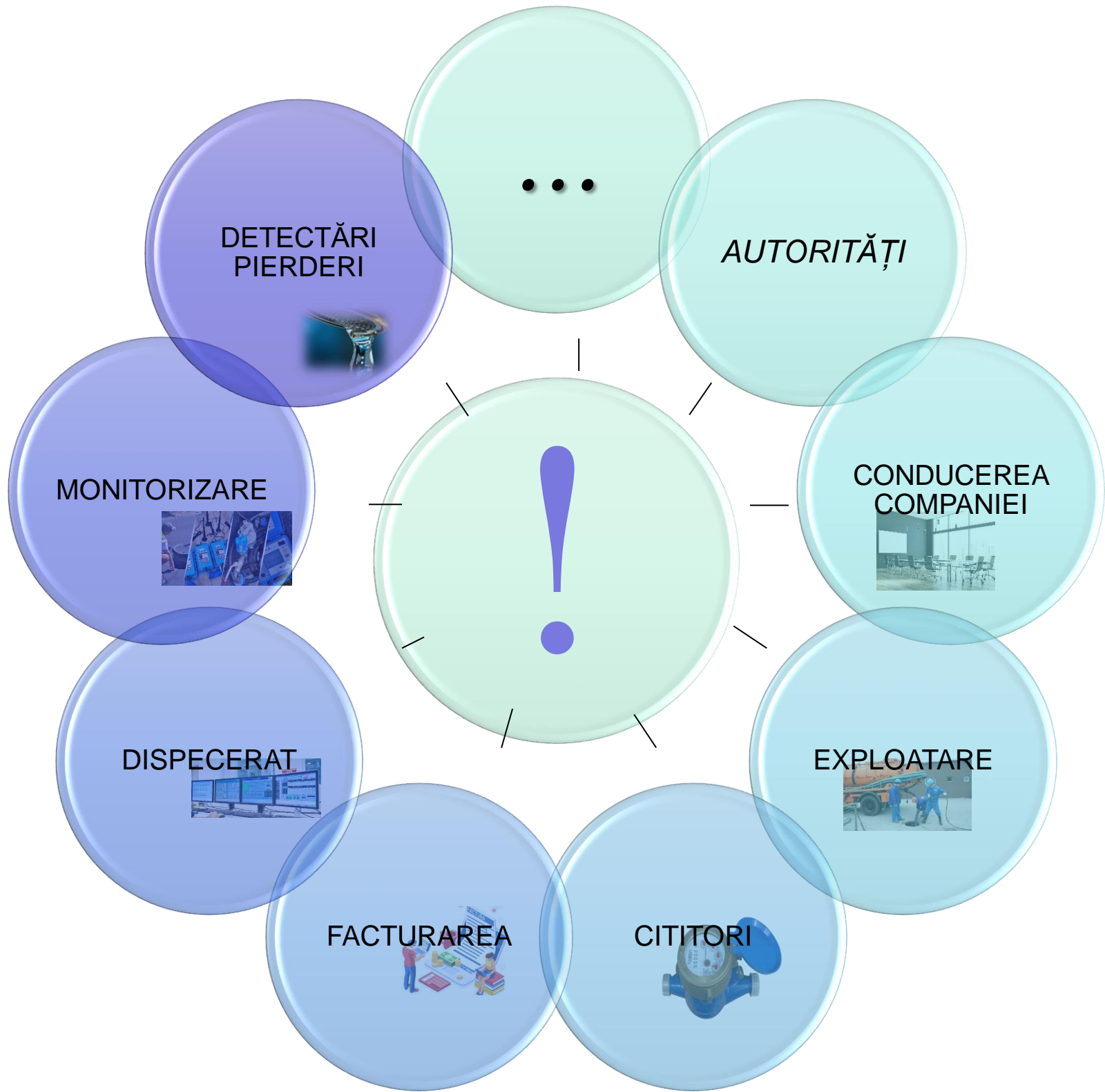


Diferența dintre NRW (apă fără venituri), precum și pierderile de apă din rețea este semnificativă, iar acest fapt demonstrează încă o dată, dacă este necesar, că, în scopul de a reduce NRW, producția, exploatarea, distribuția și compartimentele comerciale trebuie să se implice și să acționeze împreună pentru a reduce pierderile de apă

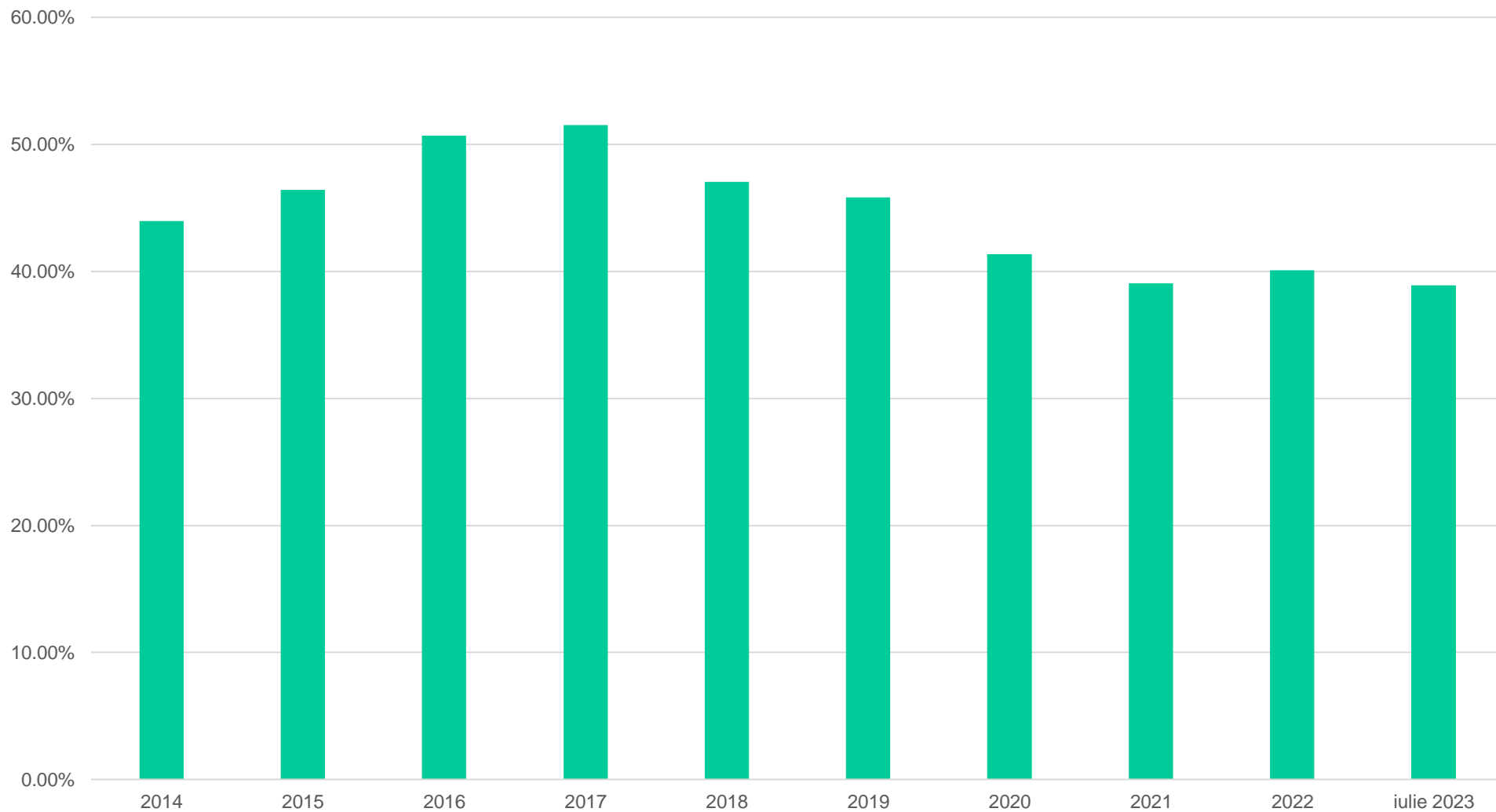
Acesta activitate nu poate fi sarcina unui singur compartiment sau a echipei de detecție a pierderilor.

Numai o muncă în echipă poate conduce la rezultate notabile în managementul pierderilor de apă !!!

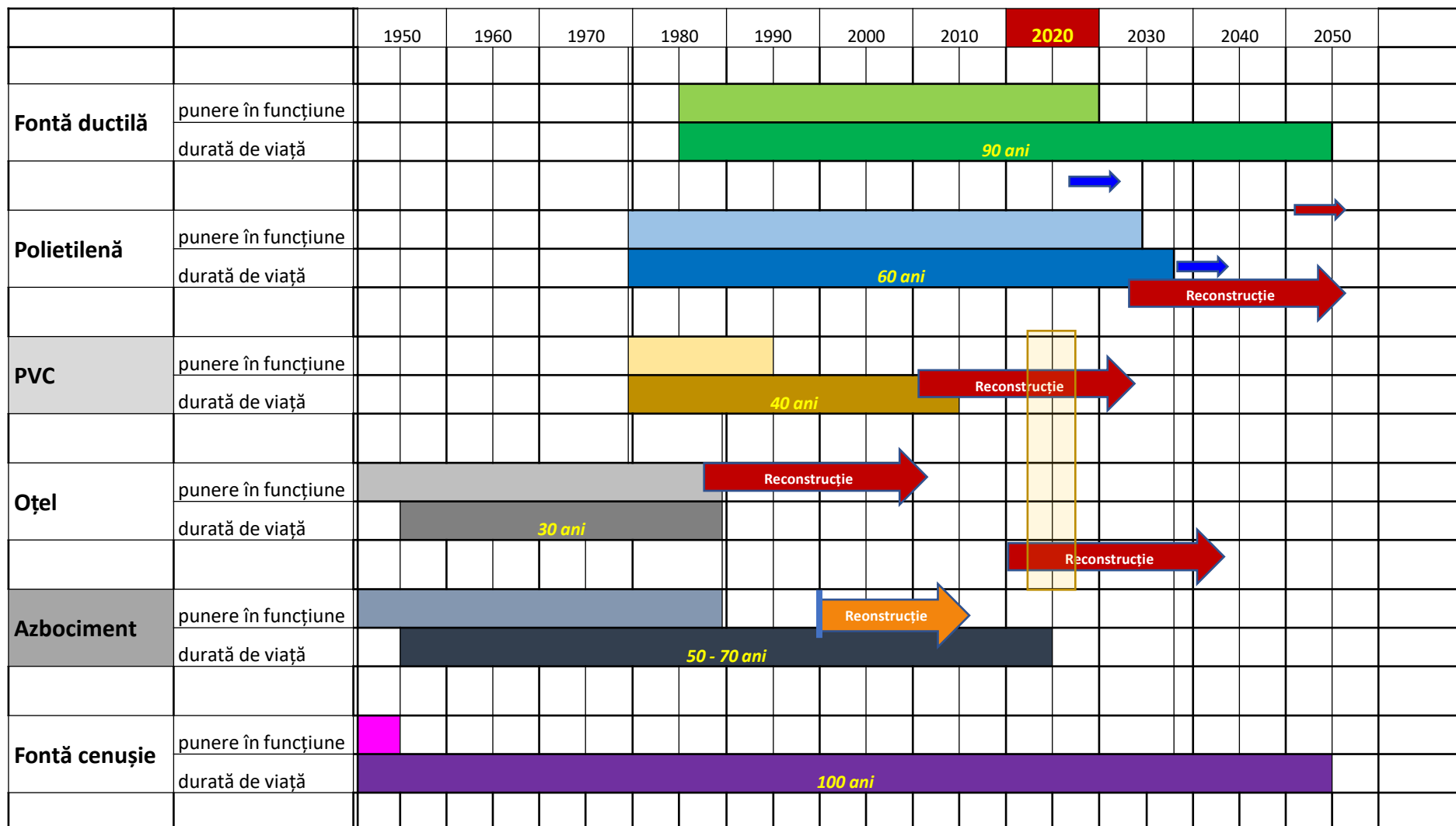




Evolutia ANV-ului la APASERV Satu Mare SA, in perioada 2014-2023



Durata de viață a materialului conductei / necesitatea reconstrucției



Apa care nu aduce venit 40% ! Din 100 m³ apă captată, 40 m³ nu generează venituri !

CONCLUZII

Acum este momentul să facem strategii și să găsim soluții, pentru că dacă mai așteptăm mult poate va fi prea târziu!



*Dacă am putea vinde experiența cu prețul cu care am câștigat-o atunci ar putea sa fie mulți milionari pe merit !!!
Dar dacă tot am dobândit-o avem obligația morală de a o împărtăși cu alții.*



APAS  **RV** SATU
MARE

*Vă mulțumesc pentru
atenție !*

Dr. ing. Matuz Bela Tiberiu

